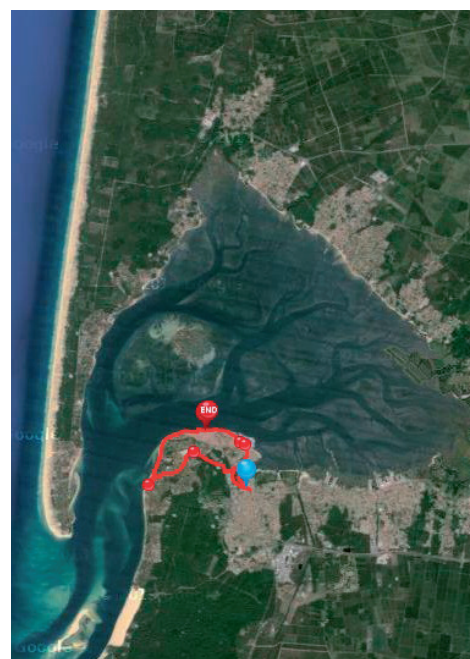


Commune : Arcachon

Distance : 5,7 km

Durée : 30 min

Difficulté : facile



①- Arcachon - La Halle

La Halle n'est pas un lieu de vente mais un lieu de travail. Les filets comme les chaluts y sont déroulés et réparés. Au niveau de cette halle quittez le port pour rentrer dans le quartier de l'Aiguillon avec son petit centre ville. Sinon, poursuivez et faites le tour du port jusqu'à la Croix des Marins.

②- Arcachon – Quai du Patrimoine

La ville d'Arcachon ainsi que ces voisines ont accueilli de nombreux chantiers navals dont Couach est aujourd'hui l'héritier. Le Port a réservé un ponton dédié à ces unités emblématiques et historiques. Vous y découvrirez ainsi amarrés les fameuses pinasses, emblèmes du Bassin d'Arcachon.

③ Arcachon – Jetée Thiers

Un tunnel pour les vélos ! Engagez-y vous prudemment. Rassurez-vous il n'est pas aussi long que celui de Monaco. De l'autre côté, poursuite de la balade en front de mer dans un cadre plus intimiste.