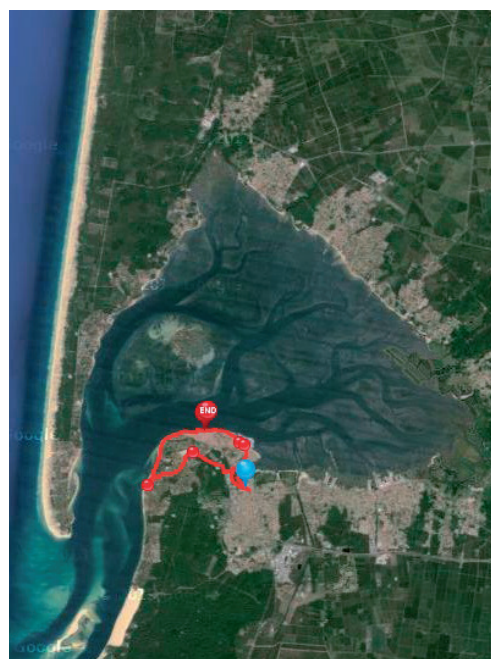


Communes : Arcachon, La Teste de Buch

Distance : 16,5 km

Durée : 2h00

Difficulté : moyenne



① Le Mouleau

Au pied de Notre-Dame des Passes posez le pied à terre. Ambiance de petite station balnéaire, face à l'océan au Cap Ferret et aux Passes du Bassin. Au sud découvrez la Dune du Pilat.

② Arcachon - Ville d'Hiver

Posez vos vélos et arpentez quelques instants la ville d'hiver et ses belles villas. Pour les plus courageux, en haut de la montée, le reposant Parc Mauresque.

③ La Teste de Buch - Prés salés Ouest

Après la forêt, partez découvrir les prés salés de la Teste ainsi que son charmant petit port ostréicole pittoresque et charmant. Choisissez votre dégustation mais n'oubliez pas de repartir.

④ Arcachon - La Halle

La Halle n'est pas un lieu de vente mais un lieu de travail. Les filets comme les chaluts y sont déroulés et réparés. Avant de poursuivre, faites le tour du port jusqu'à la Croix des Marins.

⑤ Arcachon - Quai du Patrimoine

La ville d'Arcachon ainsi que ces voisines ont accueilli de nombreux chantiers navals dont Couach est aujourd'hui l'héritier. Le Port a réservé un ponton dédié à ces unités emblématiques et historiques. Vous y découvrirez ainsi amarrés les fameuses pinasses, emblèmes du Bassin d'Arcachon.