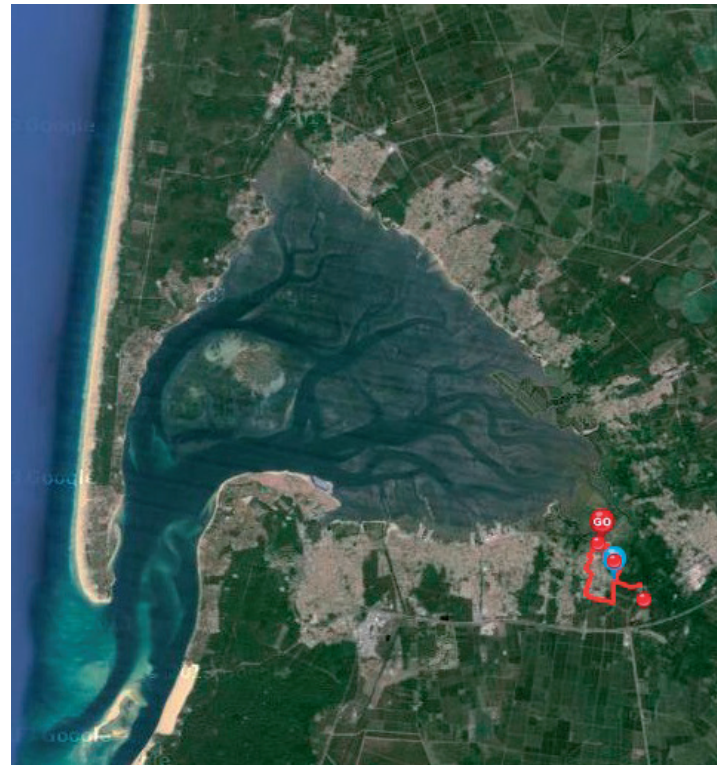


**Communes :** Le Teich

**Distance :** 10 km

**Durée :** 1h00

**Difficulté :** moyenne



### ① Rond point Nezer, Côte d'Argent

C'est une introduction à la nature sauvage du delta qui vous attend. La forêt s'ouvre de prairies et de clairières. Au Moyen-Âge, les seigneurs de Buch y avaient élu domicile en construisant un fortin au sommet d'une butte. C'est au XIVe siècle qu'ils s'installèrent définitivement à La Teste de Buch.

### ② Abords de la Fontaine Saint-Jean

Lieu d'étape et de repos des pèlerins, c'était aussi une source miraculeuse. La construction de la ligne du chemin de fer qui la longe l'a sérieusement endommagé. On dit même qu'un wagon de munition a explosé à proximité pendant la seconde guerre mondiale... Entièrement rénovée aujourd'hui elle évoque les traditionnelles fontaines qui égrainent le paysage landais.

### ③ Parc Ornithologique du Teich

Une balade à part entière à faire à pied. Mais pour vous une halte salvatrice. Trouver un observatoire et amusez-vous à découvrir l'incroyable diversité des oiseaux du parc, sur 120 ha on en compte des milliers.