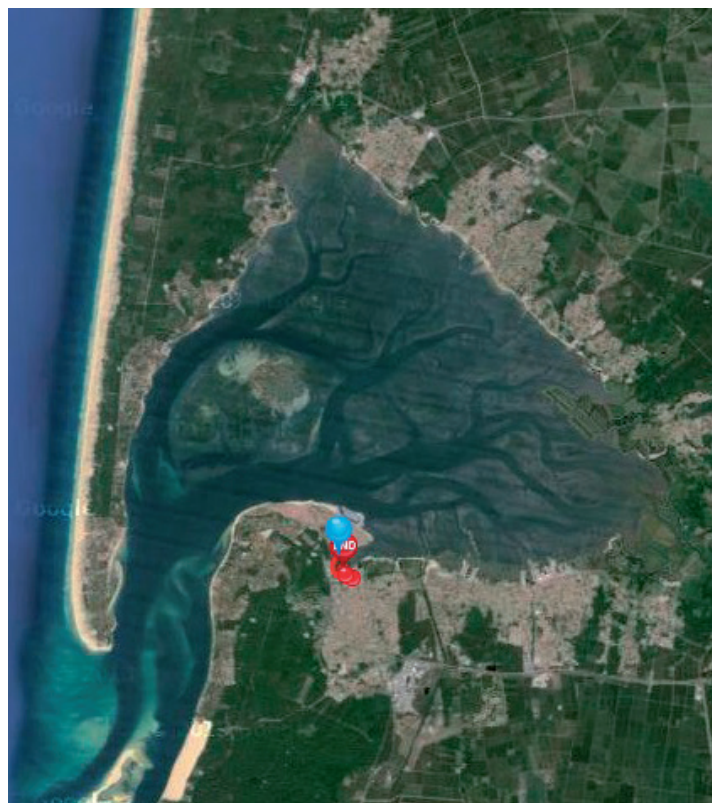


**Commune** : La Teste de Buch

**Distance** : 2,5 km

**Durée** : 20 min

**Difficulté** : facile



## ① Port ostréicole de la Teste

La première partie de la promenade peut se faire pied à terre. Vous profiterez ainsi du port et de ses cabanes pittoresques. Repérez la cabane de dégustation qui vous plaît mais ne vous y arrêtez qu'au retour !

## ② Echappée vers l'Aiguillon

Pour ceux qui veulent poursuivre la boucle, prenez à droite au rond-point, en direction du quartier de l'Aiguillon et de son autre petit port ostréicole.

## ③ Secteur nord des Prés salés

Dès que la curiosité est trop forte, posez vos vélos pour arpenter ce site naturel exceptionnel. Observez la faune et les variations de paysages en fonction des marées.