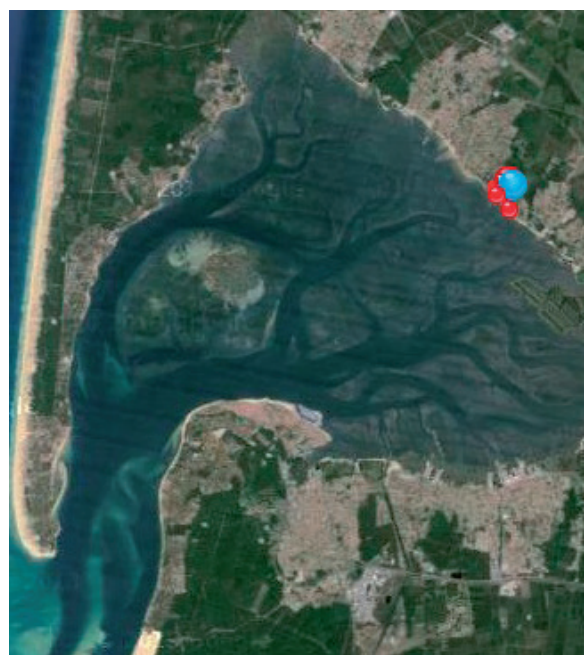
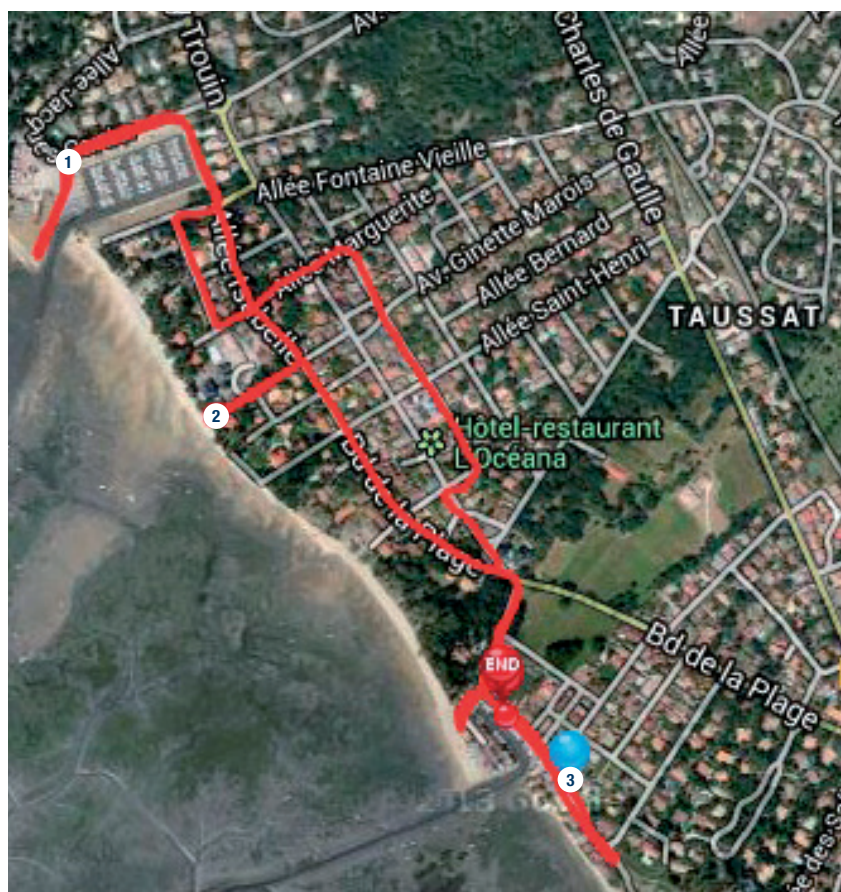


Communes : Lanton

Distance : 4 km

Durée : 40 min

Difficulté : facile



① Port de Taussat

Le Port de Taussat fut créé par les familles de Courcy et d'Elloy, sa vocation principale était alors la pêche et l'ostréiculture. Désormais géré par la commune, il n'abrite plus qu'un seul ostréiculteur et un Palourdey, il offre cependant 56 places dédiées à la plaisance.

② Villas du XIXème siècle

Le quartier de Taussat abrite de vieilles demeures construites au XIXe siècle, la plus célèbre fut la propriété de Toulouse Lautrec : la Villa Bagatelle. Ces immenses villas n'en restent pas moins discrètes, dissimulées par la luxuriante végétation.

③ Ecomusée Gardarem

Gardarem signifie « nous garderons » en gascon et illustre bien l'objectif de ce musée : transmettre les connaissances autour de l'ostréiculture et du gemmage. L'écomusée abrite une collection de plus de 600 outils, associés à de nombreuses anecdotes et histoires locales.