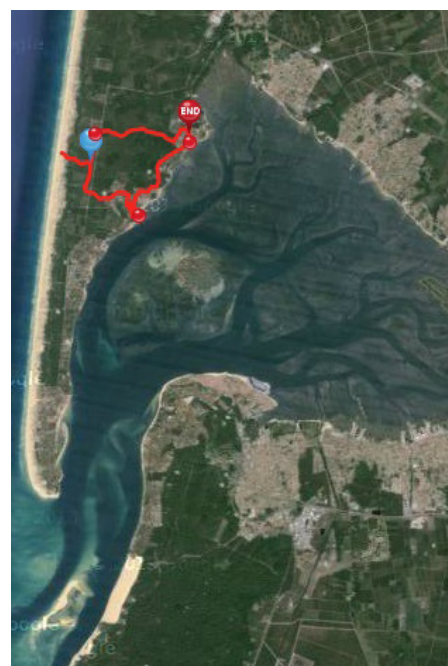
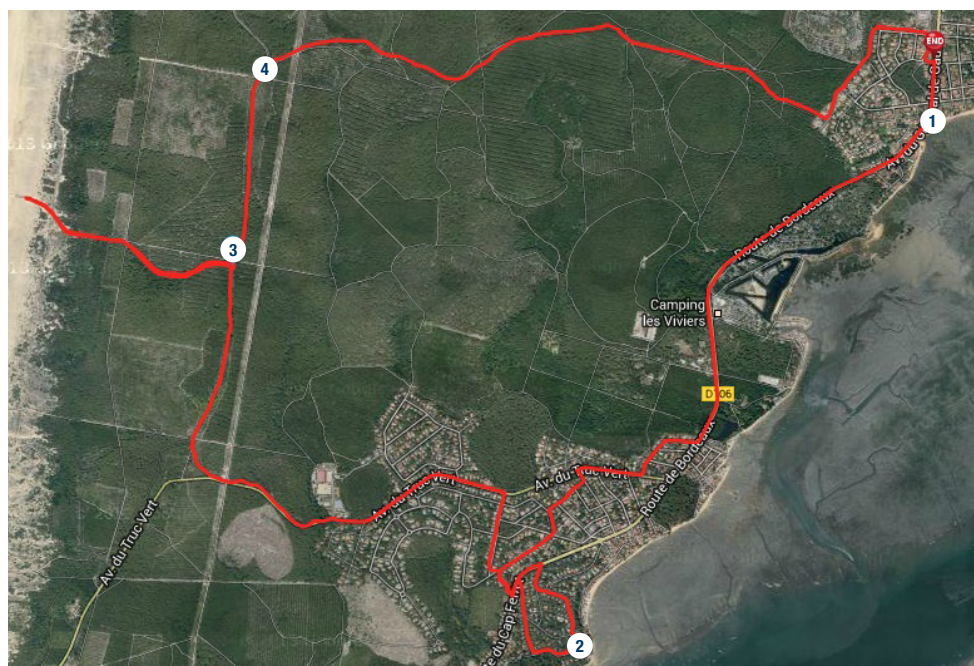


Communes : Lège-Cap Ferret

Distance : 18 km

Durée : 2h00

Difficulté : moyenne



## ① Claouey- Croix de Pierre

Sans doute un des points de vue les plus beaux sur le Bassin. À toute heure de la journée, à toute heure de la marée, le paysage et les couleurs changent. Faites votre cliché, il sera unique.

## ② Pointe aux Chevaux

Le détour vers la Pointe aux Chevaux est indispensable. De ce nouveau point de vue vous admirerez l'île aux Oiseaux, jadis parcouru par vaches et chevaux. Ils traversaient le Bassin depuis cette pointe. Encore aujourd'hui, le gibier traverse le bras d'eau pour atteindre l'île !

## ③ Carrefour du Crohot Noir - Océan

La route forestière, constituée de vieilles dalles de béton, rappelle la présence allemande le long de l'Atlantique. Elle renvoie aujourd'hui aux travaux forestiers mais aussi aux pistes cyclables. À la fin de la piste qui file vers la plage, laissez votre vélo au pied de la dune et grimpez, l'Océan est derrière.

## ④ Carrefour de Mailloulas - Forêt

Parcelles forestières entretenues, pare-feu et réservoir-citerne, rien n'est laissé au hasard pour préserver la plus grande forêt d'Europe. Vers Claouey, la piste s'y faufile délicieusement. Pour ceux qui poursuivent vers le nord, elle sera votre écrin jusqu'au Médoc, si vous le souhaitez.